

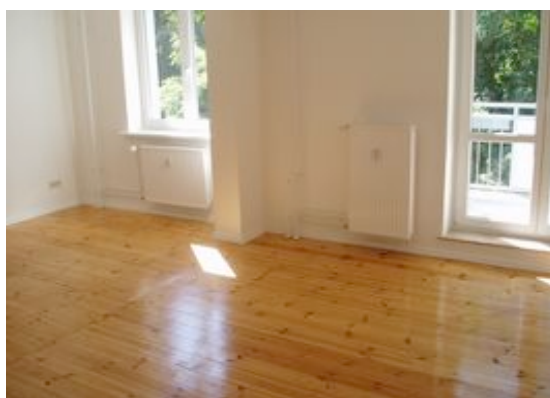


MOERS REAL ESTATE

Anlage und Renditeobjekt in Berlin (Köpenick)

Bei den Anlage- und Renditeobjekten in Berlin Köpenick handelt es sich um unterschiedliche kernsanierte Altbauwohnungen [kein Q3A oder Plattenbau] zur Privatisierung in der Größe von 45 bis zu 129 Quadratmeter Wohnfläche. Die Häuser umfassen das EG und 2 Etagen zzgl. des Dachgeschosses.

Die Ausrichtung aller Wohnungen ist in Süd-Westlage mit Blick in den parkähnlichen Garten. Alle Zimmer verfügen über Fenster. Die Wohnungen sind weiß gestrichen und mit einem Balkon sowie mit abgezogenen Dielen- oder Laminatböden ausgestattet. Die Badezimmer sind modern hoch gefliest und mit Heizungshandtuchhalter versehen sowie mit Badewanne oder Dusche ausgestattet. Ein abschließbarer Kellerraum und ein ausgebauter Wäschetrockenraum gehören ebenfalls mit zur Wohnung. Die modernen Heizsysteme verursachen lediglich geringe Betriebskosten. Die meisten Renovierungsarbeiten wurden in 2005/2006 durchgeführt. Die Wohnungen sind vermietet und werden im Rahmen der Privatisierung zum Kauf angeboten.





MOERS REAL ESTATE

Berlin Köpenick zeichnet sich durch ein sehr gutes gehobenes, soziales Umfeld aus.

- Ruhig gelegen und trotzdem zentral
[Bus unmittelbar erreichbar, Tram in 3 Gehminuten, S-Bahn in 6 Gehminuten]
- Objekte liegen in einer Tempo 30 Zone
[direkte Parkmöglichkeiten]
- Einkaufsgelegenheiten fußläufig erreichbar
[Edeka, Lidl, Aldi, Reinigung, Shopping Mall - „Forum Köpenick“ mit über 80 Geschäften]
- Perfekte Infrastruktur
[Kindergarten, Grundschule, weiterführende Schulen, Ärzte, Apotheken usw.]
- Nähe zur Wasserlage
[Dahme, Spree, Müggelsee]
- Neuer Flughafen BBI (Schönefeld) schnell erreichbar
[keine direkte Einflugschneise auch nach Fertigstellung, Auto 12 Min.]
- Adlershof und Adlergestell schnell erreichbar
[Auto 12 Min., S-Bahn 6 Min., Bus 19 Min.]
- WISTA - direkt und schnell
[eines der erfolgreichsten Hochtechnologieprojekte Deutschlands mit 413 technologieorientierten Unternehmen in ca. 15 Min. erreichbar]

Entscheidend für Sie als Kapitalanleger sind neben einer guten Bausubstanz und der Lage der Immobilie eine sehr gute Vermietbarkeit bzw. eine ausgewogene Mieterstruktur.

Im Rahmen der Privatisierung ist dies auf Grund bestehender Verträge gegeben und ein Erwerb für Sie provisionsfrei!

Sie sind herzlich eingeladen sich auch vor Ort einen persönlichen Eindruck zu verschaffen. Bitte kontaktieren Sie uns für einen Besichtigungstermin und für weitergehende Informationen jederzeit!